

## Umbauten, Erneuerungen, Retrofit

Foto Bericht WU\_275

### Drehmaschine Tacchi Umbau, Retrofit

Erstellt hpw\_29\_11\_2018.

Tacchi CNC Drehmaschine mit Sinumerik CNC Steuerung mit Zyklen und Graphik.

Anbau neuer CNC Steuerung, neue Vorschubmotoren. Ganze Elektrik erneuert; PLC für alle M, S und T Funktionen erstellt. Ganze Relays Steuerung gegen PLC Steuerung ersetzt.



Bild 1: Die Tacchi CNC Drehmaschine bekommt eine Steuerung neuerer Generation.



Bild 2: Anbau der neuen CNC mit Inbetriebnahme und Schulung

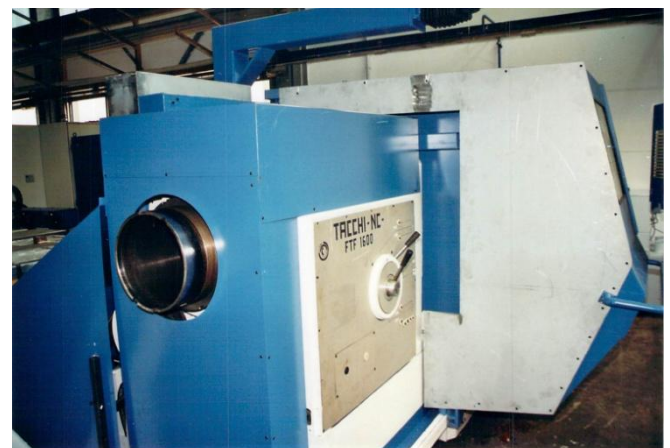


Bild 3: Die Maschine hat auch eine grosse Spindelbohrung wie eine Oelfeld Drehmaschine.



Bild 4: Die WIAP machte die Konstruktion und die Ausführung für den Umbau.

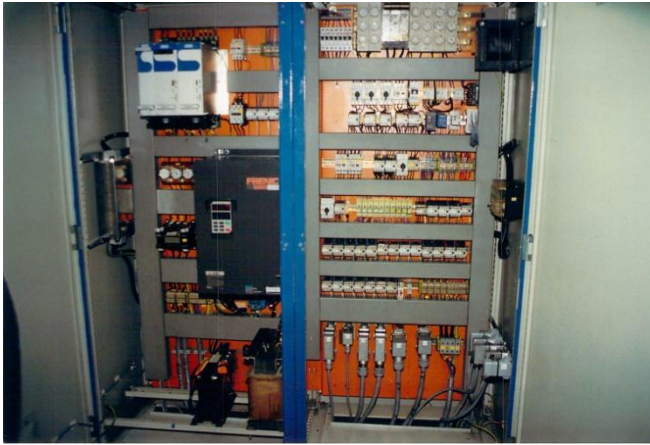


Bild 5: Der elektrische Teil wurde auch erneuert.



Bild 8: Jeder Maschinenhersteller hat seine eigene Art Spindellager zu machen. Wenn die Wärme auf eine zu grosse Axiallager Distanz drückt, sind bestimmte Lagerarten nicht die Besten. Tacchi hat unserer Meinung nach, nicht die beste Spindellager Lösung bei der Maschine gewählt.



Bild 6: Reparatur Spindelstock Tacchi



Bild 9: Aufgrund der Wärmespuren des Innenlebens kann man schon erkennen, was die Fehlerquelle war für den Schaden.

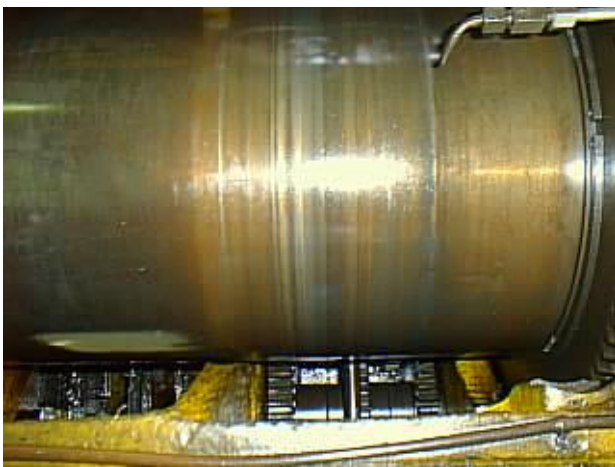


Bild 7: Das Lager war defekt

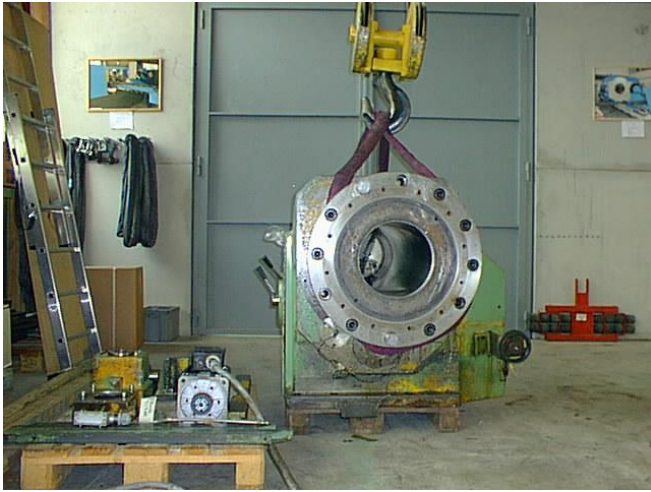


Bild 10: Bald ist die Spindel wieder fertig



Bild 12: Der ganze Kreuzschlitten wurde neu überholt.



Bild 11: Wenn alles so kompakt in einem Spindelstock verpackt ist, merkt man schon, dass es Maschinenhersteller gibt, die ein wenig etwas mit Ferrari zu tun haben!



Bild 13: Die Kabel alle erneuert, dazu waren einige Arbeitsstunden nötig.



Bild 14: In einer Revision steckt viel Arbeit



Bild 14: Viele Maschinenbauer Gedanken sind bei einer Revision erkennbar. Die Eigenheiten jedes Herstellers können beurteilt werden.



Bild 15: Elektrik und Mechanik gehört alles zusammen bei einer Maschinenrevision. Bis hin zum Putzmann und Maler.



Bild 16: Endresultat einer Revision.

Die Wiap AG baut eigene Werkzeugmaschinen und hat einen Zulieferanten Stamm. Ob bei Neumaschinen oder Umbauten; es werden in der Regel überall dieselben Einbauteile verwendet. Somit ist auch die Ersatzteilgewährleistung gesichert.

Bei der Wiap AG sind es nicht nur noch die Alten, die das können. Seit Jahren hat die WIAP diese Schulung, auch für das Schaben intensiviert. Es sind immer 2 Schabmaschinen griffbereit.

Die Kosten für ein Retrofit (Umbau mit Revision) gegenüber einer Neumaschine sind ca. 40 bis 60 % einer Neumaschine, weil das Grundfleisch vorhanden ist. Nur ein Tausch der CNC, ohne Antriebe was heute auch möglich ist, mit Analogantrieben, kann nicht selten gar unter 10 bis 20 % der Maschinen Neubeschaffungswertes gemacht werden. Auch dann hat man die neuste CNC Steuerung auf der Maschine aufgebaut, so dass der Operateur nicht das Gefühl haben muss, er hat eine alte Maschine. Dank dem WIAP Alarm System Konzept werden Fehlbedienungen und Nichtwissen, wie was tun, unterstützt mit Meldungen. Damit ergibt sich ein sehr einfaches Bedienen für alle Mitarbeiter, die an einer von der WIAP umgerüsteten Maschine arbeiten. Dadurch hat man auch Freude, mit der Maschine zu arbeiten

**Telefon: ++41 62 752 42 60**

Telefax: ++41 62 752 48 61

**wiad@widmers.info**

www.widmers.info / www.wiap.ch

**WIAP® AG Ltd SA**

Industriestrasse 48L

CH-4657 Dulliken

