



Umbauten, Erneuerungen, Retrofit

Foto Bericht Umbau Karusell

Drehmaschine Berthiez

WU245

Aufgabe 1: Umbau CNC Steuerung auf neue Sinumerik mit neuen Vorschub Motoren

Aufgabe 2: Späne Lösung einbauen



Bild 1: Das Berthiez Karussell, Frankreich, wurde komplett mit neuen Vorschub Motoren, neuem Spindelmotor und einer neuen CNC Steuerung Sinumerik ausgerüstet.



Bild 2: Die Maschine ist in einem guten Zustand. Wurde von einer grossen Schweizer LKW Firma übernommen in eine Schweizer Giesserei. Schwere Zerspanung war angesagt für diese Maschine.



Bild 3: Umbau Berthiez Karussell Drehmaschine durch die WIAP AG.



Bild 6: Antrieb des Späne-Einsammel Rings.

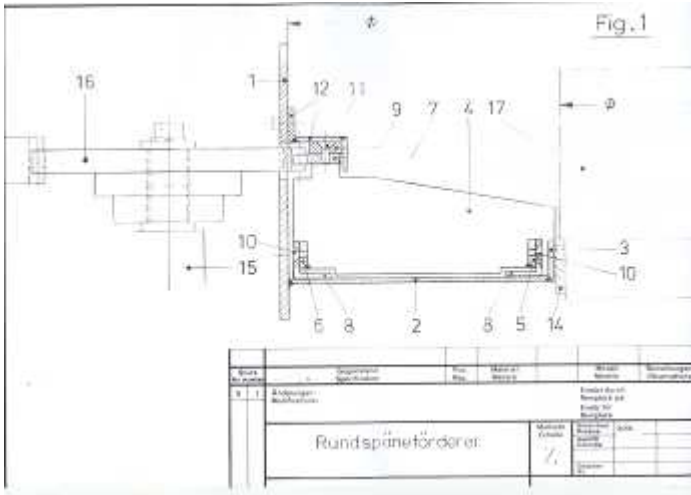


Bild 4: Skizze wie eine Späneentsorgung angebaut wurde



Bild 7: So sah die Lösung vor dem Anbau durch die Wiap AG aus.



Bild 5: Ein Ringsystem hat die anfallenden Späne, welche durch die Zentrifugal Kraft nach aussen fallen, eingesammelt und durch ein Loch in einen Späneförderer bewegt.

Die Wiap AG baut eigene Werkzeugmaschinen und hat einen Zulieferanten Stamm. Ob bei Neumaschinen oder Umbauten; es werden in der Regel überall dieselben Einbauteile verwendet. Somit ist auch die Ersatzteilgewährleistung gesichert.

Bei der Wiap AG sind es nicht nur noch die Alten, die das können. Seit Jahren hat die WIAP diese Schulung, auch für das Schaben intensiviert. Es sind immer 2 Schabmaschinen griffbereit.

Die Kosten für ein Retrofit (Umbau mit Revision) gegenüber einer Neumaschine sind ca. 40 bis 60 % einer Neumaschine, weil das Grundfleisch vorhanden ist. Nur ein Tausch der CNC, ohne Antriebe was heute auch möglich ist, mit Analogantrieben, kann nicht selten gar unter 10 bis 20 % der Maschinen Neubeschaffungswertes gemacht werden. Auch dann hat man die neuste CNC Steuerung auf der Maschine aufgebaut, so dass der Operateur nicht das Gefühl haben muss, er hat eine alte Maschine. Dank dem WIAP Alarm System Konzept werden Fehlbedienungen und Nichtwissen, wie was tun, unterstützt mit Meldungen. Damit ergibt sich ein sehr einfaches Bedienen für alle Mitarbeiter, die an einer von der WIAP umgerüsteten Maschine arbeiten. Dadurch hat man auch Freude, mit der Maschine zu arbeiten.

Ende Bericht Berthiez

Bericht erstellt 08092016 hpw

**Vertrieb und Herstellung, Konstruktion,
elektrisch und mechanisch, alles aus einer Hand.**

WIAP® AG Ltd SA

Industriestrasse 48L
CH-4657 Dulliken



Telefon: ++41 62 752 42 60

Telefax: ++41 62 752 48 61

wiad@widmers.info

www.widmers.info / www.wiap.ch